

1<sup>a</sup> EDIZIONE

Corso Pratico-Teorico

# GESTIONE E STABILIZZAZIONE DELLA URGENZA/EMERGENZA NEONATALE ALLA NASCITA IN ATTESA DELLO STEN: IMPARIAMO CON LA SIMULAZIONE

21/28 SETTEMBRE - 2 OTTOBRE 2020

P.O. "Anastasia Guerriero" MARCIANISE (CE)

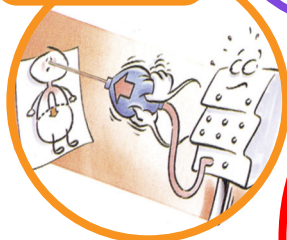
ACCESSO  
VASCOLARE



STABILIZZAZIONE  
NEUROLOGICA



STABILIZZAZIONE  
RESPIRATORIA



STABILIZZAZIONE  
CARDIOVASCOLARE



TAPPE della  
RIANIMAZIONE NEONATALE



STABILIZZAZIONE  
TERMICA e METABOLICA



S.T.E.N.

# OBIETTIVI

Il corso si prefigge:

L'adeguata formazione del personale che assiste il neonato alla nascita al fine di migliorare l'assistenza, mediante l'acquisizione di conoscenze teoriche e consolidare abilità tecniche nella rianimazione cardiopolmonare del neonato.

Formazione teorico/pratica in merito all'accesso vascolare d'emergenza (CVO/Intraossea)

Formazione teorico/pratica nell'identificazione del neonato con Encefalopatia Ipossico Ischemica (Criteri di arruolamento/esame neurologico con visione di filmati), stabilizzazione neurologica in attesa dello STEN (identificazione e gestione episodi critici)

Formazione teorico/pratica nella stabilizzazione respiratoria in attesa dello STEN

Formazione teorico nella stabilizzazione cardiovascolare (Cardiopatie congenite/ il circolo/identificazione di ritmi cardiaci patologici alla nascita) in attesa dello STEN

Fornire strumenti per facilitare la comunicazione, elemento essenziale del processo di cura, tra i professionisti sanitari ed i genitori in caso di nascita pretermine ed in caso di morte del neonato.

Gestire l'alimentazione nel periodo post rianimazione.

# STRUTTURA DEL CORSO

Il corso, strutturato su 29 ore complessive in tre giornate singole distanziate di circa una settimana per permettere al discente di assimilare i contenuti formativi di ciascuna giornata.

Metodologia fortemente interattiva e con una forte connotazione a carattere pratico: lezioni frontali, discussioni, dimostrazioni ed esercitazioni a bassa fedeltà in piccoli gruppi, simulazione ad alta fedeltà di casi clinici, sotto la supervisione dei diversi tutor e valutazione finale dei singoli discenti mediante test scritto ed esercitazione pratica.

I discenti verranno suddivisi in piccoli gruppi (max 4 persone) affidate ad un tutor.

Le rotazioni e quindi le relative durate presso ciascun modulo verranno selezionate in base alle competenze ed alla qualifica professionale.

La simulazione ad alta fedeltà prevede che ciascun discente partecipi a scenari clinici semplici e/o complessi.

# PROGRAMMA 21 SETTEMBRE

- 8.00 Registrazione dei corsisti
- 8.30 Saluto Autorità:  
Presidente SIN Campania **Roberto Cinelli**  
Presidente SIPPS **Giuseppe Di Mauro**  
Direttore Programma Formativo SIN **Francesco Raimondi**  
Direttore generale ASL Caserta **Ferdinando Russo**  
Direttore sanitario P.O. "Anastasio Guerriero" di Marigliano (CE) **Laura Leoncini**
- 8.40 Presentazione del corso **Italo Bernardo, Francesco Crispino**
- 9.00 Counseling prenatale **Pia Santangelo**
- 9.30 Stabilizzazione Termica durante la rianimazione neonatale ed in attesa dello STEN **Angela Umbaldo, Sabino Moschella**
- 9.50 Linee guida della rianimazione neonatale 2015:  
Flow Chart - I parte **Francesco Crispino**
- 10.40 **Coffee break**
- 11.00 Modulo 1: Ventilazione a PPV (Gli strumenti) **Francesco Crispino**
- 11.20 Modulo 2: Intubazione/LMA (Tecnica) **Sabino Moschella**
- 11.40 Abilità manuali: esercitazioni a piccoli gruppi (PPV/MCE + Montaggio strumenti di ventilazione)  
Tutor: **Antonella Ansalone, Francesco Crispino, Maria Gabriella De Luca, Pietro Di Monaco, Teresa Ferrara, Paolo Montaldo, Sabino Moschella, Angela Umbaldo**
- 13.00 **Colazione di lavoro**
- 14.30 Linee guida della rianimazione neonatale 2015:  
Flow Chart - II parte **Maria Gabriella De Luca**
- 15.20 Modulo 3: Drenaggio PNX (Tecnica) **Pietro Di Monaco**
- 15.40 Abilità manuali: esercitazioni con rotazioni di piccoli gruppi ed in base alla qualifica professionale in stazioni dedicate (Intubazione/LMA/Videolaringoscopia/PNX)  
Tutor: **Antonella Ansalone, Francesco Crispino, Maria Gabriella De Luca, Pietro Di Monaco, Teresa Ferrara, Paolo Montaldo, Sabino Moschella, Angela Umbaldo**
- 17.00 Casi Particolari ed il Prematuro nella rianimazione neonatale **Antonella Ansalone**
- 17.30 La comunicazione dell'evento morte **Valentina Moreas**
- 18.00 L'alimentazione post rianimazione nel neonato **Pietro Di Monaco**
- 18.20 Discussione plenaria e chiusura lavori della prima giornata

# PROGRAMMA 28 SETTEMBRE

- 8.30 Accesso vascolare in emergenza:  
CVO - Intraossea **Teresa Ferrara, Francesco Crispino**
- 9.10 NIR vs Ecoguidata **Antonella Capasso, Pietro Di Monaco**
- 10.00 Stabilizzazione metabolica: Ipoglicemia **Luca Maggio**
- 10.30 Ipotermia ed Esame neurologico con analisi  
di video e discussione plenaria interattiva **Paolo Montaldo**
- 11.00 Episodi critici: analisi di video e  
discussione plenaria interattiva **Pia Bernardo**
- 11.30 **Coffe break**
- 11.45 Abilità manuali: esercitazioni a piccoli gruppi  
(Incannulamento vena ombelicale; accesso intraosseo)  
Tutor: **Antonella Capasso, Francesco Crispino, Teresa Ferrara**
- 13.00 **Colazione di lavoro**
- 14.30 L'Urgenza/Emergenza respiratoria e le attrezzature  
per il loro trattamento in attesa dello STEN **Lidia Grappone**
- 15.30 Stabilizzazione cardiovascolare in attesa dello STEN **Margherita Piccirillo**
- 16.30 Abilità manuali: esercitazioni a piccoli gruppi  
(Stabilizzazione cardio-respiratoria)  
Tutor: **Antonella Ansalone, Margherita Piccirillo, Francesco Crispino,  
Maria Gabriella De Luca, Lidia Grappone, Pietro Di Monaco,  
Teresa Ferrara, Paolo Montaldo, Sabino Moschella, Angela Umbaldo**
- 17.30 Il CRM **Francesco Crispino**
- 18.00 Discussione plenaria e chiusura lavori della seconda giornata

# PROGRAMMA 2 OTTOBRE

- 9.00 Familiarizzazione col simulatore **Sabino Moschella**
- 9.30 Simulazione di casi clinici con scenario e debriefing.  
Partecipazione attiva di 2-3 discenti affiancati da 3-4  
Tutor: **Antonella Ansalone, Francesco Crispino, Maria Gabriella De Luca,  
Pietro Di Monaco, Lidia Grappone, Sabino Moschella, Angela Umbaldo**
- 13.00 **Pausa pranzo**
- 14.00 Simulazione di caso clinici con scenario e debriefing.  
Partecipazione attiva di 2-3 discenti affiancati da 3-4  
Tutor: **Antonella Ansalone, Francesco Crispino, Maria Gabriella De Luca,  
Pietro Di Monaco, Lidia Grappone, Sabino Moschella, Angela Umbaldo**
- 17.30 Discussione finale e conclusione del corso

## Direttore del Corso

Francesco Crispino

## Coordinatori Scientifici

Italo Bernardo, Pietro Di Monaco

## Segreteria Scientifica

Luisa Abbate  
Pasquale Boemio  
Daniela Brescia  
Francesco Crispino  
Ilaria De Simone  
Filomena Della Rocca  
Anna Maietta  
Dario Puerto  
Vincenzo Rossi

## Istruttori - Relatori - Tutor

Antonella Ansalone  
Pia Bernardo  
Antonella Capasso  
Francesco Crispino  
Maria Gabriella De Luca  
Pietro Di Monaco  
Teresa Ferrara  
Lidia Grappone  
Luca Maggio  
Valentina Moreas  
Paolo Montaldo  
Sabino Moschella  
Margherita Piccirillo  
Pia Santangelo  
Angela Umbaldo

## Info

Quota di iscrizione € 270,00 iva inclusa. Il Corso è aperto per le prime 30 iscrizioni che verranno registrate seguendo rigorosamente l'ordine cronologico.

## ECM



Il corso rientra nel programma di Educazione Continua in Medicina del Ministero della Salute 2020

Riferimento n° 1126 - 288742 edizione 1, ed eroga 24 crediti formativi.

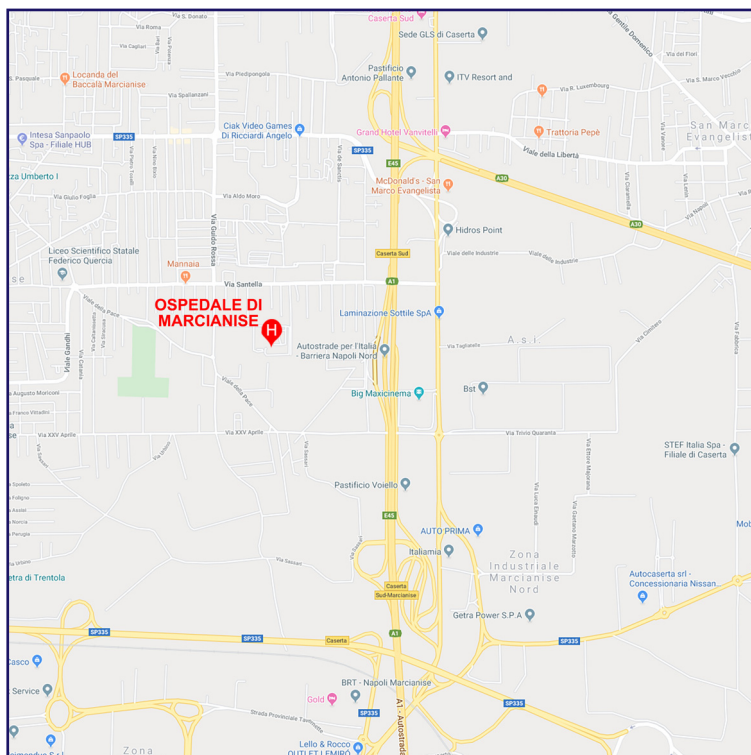
Obiettivo formativo: Epidemiologia - prevenzione e promozione della salute - diagnostica - tossicologia con acquisizione di nozioni tecnico-professionali

Il Corso è accreditato per Medici Chirurghi Medici Specialisti in Neonatologia, Pediatria, Pediatria di Libera scelta, Anestesia e rianimazione, Infermieri Pediatrici, Infermieri Professionali, Ostetriche

La frequenza al Corso è obbligatoria per tutta la sua durata al fine di completare con successo il Corso stesso.

## Sede del Corso

**P.O. "Anastasia Guerriero" MARCIANISE (CE)**  
Via Santella, 81025 Zona Industriale Marcianise Nord CE



Con il Patrocinio di



**Provider & Organizer**



MGM Congress Srl  
Traversa Pietravalle, 12 - 80131 Napoli  
Telefono +39 081 5454285 - Fax +39 081 5465507  
info@mgmcongress.org - www.mgmcongress.org

